

DOSSIER DE PRESSE



Snake & Skin, Hahnemühle Ultra Smooth 305g, 20 x 30cm, Contrecollage sur dibond 2mm

GALERIE
HOANG BELI

She Knows the Rain Before it Falls

Douce Divry

Date : 04/12/25 - 20/12/25

Vernissage : 04/12/2025

Adresse : 30 rue Chapon 75003 Paris

Contact : Galerie@hoangbeli.com

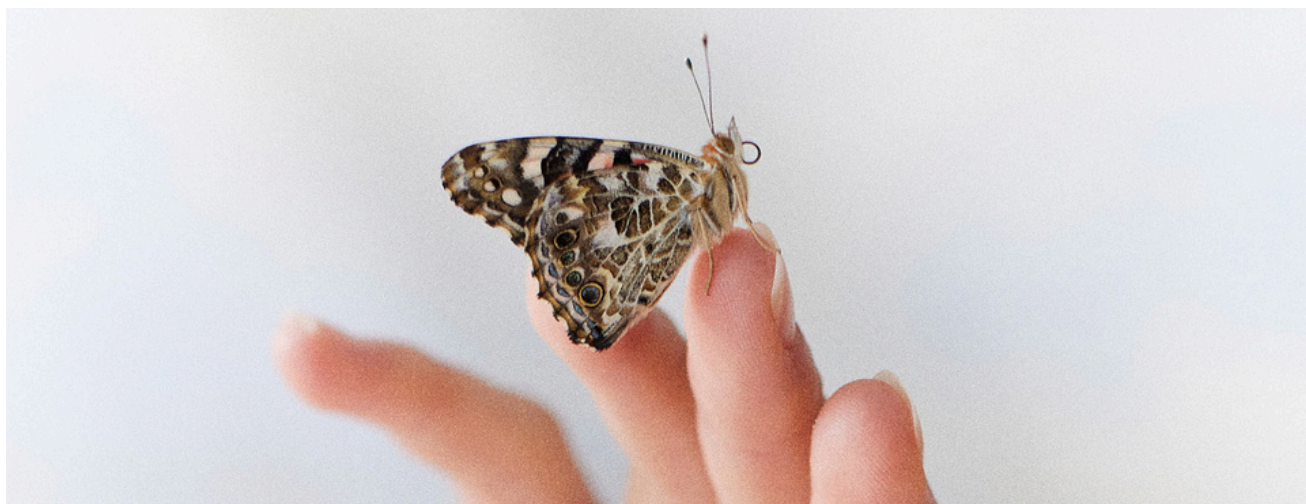
Tel : 06 01 24 19 90

UNE EXPLORATION POÉTIQUE DU VIVANT FACE AU RYTHME IMPOSÉ

La galerie souhaite accueillir une nouvelle voix singulière, une artiste qui, par sa démarche expérimentale et intime, invite à une réflexion profonde sur notre rapport au vivant et aux rythmes modernes. Son exposition, intitulée "*She Knows the Rain Before It Falls*", se déploie comme une respiration essentielle dans un contexte où le changement technologique et sociétal devient vertigineux.

Dans une époque consacrée à la productivité et à la rapidité, cette artiste élève et observe des insectes, reptiles, amphibiens; des êtres vivants souvent invisibilisés ou jugés insignifiants. Véritables messagers silencieux de la résilience écologique, ces créatures évoluent librement sur la peau des modèles, choisissant leur trajectoire, leur rythme, dans une danse spontanée. Ce processus, lent et imprévisible, s'oppose à l'urgence imposée aux humains, renouvelant notre perception du temps, du rapport au corps, et à la nature.

Les images évoquent une interaction intime entre la peau humaine et ces êtres vivants, révélant une tendresse inattendue pour l'étrangeté, la fragilité et la puissance silencieuse de la nature. Chaque mouvement, chaque présence, témoigne d'une connexion empathique, un instant suspendu entre l'humain et le vivant. Elle privilégie une approche sensorielle, centrée sur le petit, le subtil, plutôt que sur la grandeur habituelle de l'homme. L'artiste nous invite à observer la beauté du chaos, de la lenteur, et à réévaluer la valeur de ces petites vies qui jouent un rôle vital dans l'écosystème : elles recyclent, fertilisent, pollinisent, équilibrent.



Hand & Butterfly, Hahnemühle Ultra Smooth 305g, 20 x 30 cm, Contrecollage sur dibond 2 mm (détail)

Intitulée “*She Knows the Rain Before It Falls*”, cette série résonne comme une métaphore de l’instinct féminin et de cette capacité intuitive à percevoir ce qui va arriver, à deviner la tempête avant qu’elle ne se manifeste. Au-delà de cette image, elle évoque aussi une sensibilité particulière, une perception fine et presque animale du rythme de la nature et des changements à venir. La série souligne cette conscience silencieuse mais puissante, cette intuition qui nous relie profondément à l’environnement, et que l’on a souvent tendance à perdre dans le tumulte de la vie moderne.

Cette série, en instaurant un dialogue entre le corps et l’environnement, pousse à reconsidérer notre manière d’être en harmonie avec la planète. Elle nous rappelle que cette capacité de pressentir et d’écouter, si elle est réactivée, pourrait constituer une clé essentielle pour une coexistence durable et respectueuse avec la nature. La précieuse attention portée aux détails infimes, la patience dans le processus de création, deviennent alors des symboles d’un mode de vie alternatif, plus en accord avec les cycles naturels, plus sensible à l’émergence de changement et de renouveau.

Elle insiste aussi sur la responsabilité que nous avons face à notre monde, en soulignant que retrouver cette conscience intuitive, cette sensibilité à l’environnement, est une étape cruciale pour envisager un avenir plus équilibré. L’exposition pose ainsi un regard lucide mais optimiste sur la nécessité de ralentir, d’écouter, de percevoir les signes avant-coureurs, et de laisser revenir en nous cette capacité à ressentir la pluie qui va venir, avant même qu’elle ne tombe.

VISUEL POUR LA PRESSE



Frog & Red Velvet

Hahnemühle Ultra Smooth 305g

140 x 86,8 cm

Contrecollage sur dibond 2mm

VISUEL POUR LA PRESSE



Phasme III

Hahnemühle Ultra Smooth 305g

20 x 30 cm

Contrecollage sur dibond 2mm

Cadre Nielsen sur mesure

Photographe autodidacte, Douce d'Ivry s'applique toujours à tisser un lien fort avec son environnement ou la personne qu'elle photographie pour en tirer les plus belles histoires. À la frontière de la mode et du reportage, ses photographies témoignent d'instantanés vibrants et colorés. Douce a commencé sa carrière dans la musique et la publicité à Paris, Londres et Singapour avant de se lancer à plein temps dans la photographie de mode et de reportage à Hong Kong.

Aujourd'hui de retour à Paris, elle continue de voyager régulièrement pour divers projets photographiques.



Son travail a été relayé par des journaux locaux et internationaux (Vogue, Madame Figaro Hong Kong, Victoria & Albert Museum, Apple...) et décrit comme « une collection d'instantanés poétiques et surprenants » Fisheye Magazine.

Avec ses deux dernières séries, Slow Life (finaliste prix picto de la mode 2024) et She Knows the Rains before it Falls (2025), Douce d'Ivry explore sa fascination pour la nature et les insectes. À travers son regard de photographe de mode, elle met en scène la rencontre entre le corps et son environnement.

Education et qualifications

Master (2013)

Ma Filmmaking Goldsmiths, University of London

BA (2012)

Creative Advertising Strategy

London College of Communication, University of the Arts

DUT (2010)

Advertising and Communication

Paris Descartes University

Bac (2008)

Litterature, History of the Art and Plastic Art

Notre Dame de l'Assomption, Paris

Carriere

2016-2024

Freelance Photographer, Paris & Hong Kong (clients including Vogue America, Longchamp, Apple, Veuve Cliquot, Madame Figaro...) represented by La Company for commercial in Paris, Adrenalin in London, and Mabilie et Chaumette for fine art.

2016

Producer at Abundant Productions, Singapore

2015

Producer Fuse Adventures in Audio, Singapore

2012-2014

Producer at Wanda and The Mill, London

2011

Director Assistant of the MEGAFORCE collective, Paris

BETC EURO RSCG, General Pop, Music Department, Paris

Expositions

2024:

Finaliste Prix Picto de la Mode 2024

Slow Life, exhibited at Eglise de Saint-Pavace

2023:

Tour Orion curated by Core Collectif

Biennale Legendes Botaniques, Château Menthon Saint-Bernard

Soho House, Hong Kong

Mabe Art, Geneva

2022:

La Galerie 1839, Hong Kong

Colors Stories, Solo exhibition at Galerie Couteron curated by Mabelle et Chaumette

2021:

Finaliste Prix Picto de la Mode

2019 :

Solo Exhibition at Château Zoobeetle, Hong Kong 15th February – 15th April

Children of the Mekong 'Beyond Border' – curated by Mabelle et Chaumette,

Loft 22, Hong Kong, 18th May – 21st of May 2019

2008 :

Exhibition with K.G Guttman, Palais de Tokyo Paris

Publications:

L'Officiel Paris, Vogue America, Madame Figaro Hong Kong, Daily Mail, Fisheye

Magazine, Apple, Marie Claire Mexico, Creative Boom, Elle Magazine, Time Out, Polka Magazine...

Practical Informations

Exhibited from December 4th - December 20th 2025

Gallery is open from
Tuesday to Saturday
2pm to 7pm (private visit)

HOANG BELI Gallery
30 rue Chapon
75003 Paris

www.hoangbeli.com

Contact :
John Hoang
+33 06 01 24 19 90 - galerie@hoangbeli.com

**GALERIE
HOANG BELI**